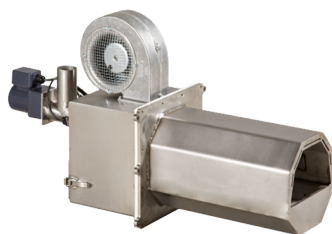


Queimador a pellets



Principais Características

- Modelo equipado com autómato;
- Controlo electrónico por PLC com ecrã táctil;
- Conector rápido industrial de gama alta;
- Acendimento automático com resistência cerâmica;
- Controlo de chama por fotocélula;
- Mudança instantânea de combustível (3 combustíveis pré-definidos);
- Termistor de segurança de 110 °C na admissão de combustível;
- Sonda temperatura PT100 (até 250 °C) ou tipo K (450 °C ou 1100 °C);
- Suporte multilíngua;
- Programação horária semanal;
- Saída de alarme (230Vac);
- Sistema de limpeza por extração rápida da grelha de cinzas (modelos Y200, Y300 e Y500);
- Sistema de limpeza por grelha móvel (modelos Y700 e Y1000);
- Modulação entre 4 níveis de potência configuráveis;
- Arranque progressivo e mudança de potência progressiva;
- Estatísticas de trabalho e consumo do queimador;
- Sistema de refrigeração por dupla câmara;
- Motorreductores de indução;
- Ventilador de baixo consumo e variador integrado;
- Material da caixa em aço inoxidável AISI 304;
- Material do canhão e grelha em aço inoxidável refractário AISI 310.

Descrição do Produto

Devido à tecnologia patenteada para queimadores de combustão de alta pressão, o queimador de pellets Zantia pode ser utilizado em caldeiras de aquecimento central, caldeiras a vapor e fornos para diversas aplicações. Todos os queimadores a pellets são fornecidos com alimentador e módulo de controlo electrónico. Disponível na gama de potências de 250 até 1 500 kW. Arranque não incluído. Nota: Fornecedor com sem-fim de 2 m, 1 m de tubo corrugado, quadro de controlo e cabo de alimentação.

Modelos e Preços

Código	Modelo
0104-9902	Queimador a Pellets Y-200
0104-9903	Queimador a Pellets Y-300
0104-9904	Queimador a Pellets Y-500

Código	Modelo
2403-0404	Queimador a Pellets Y-700
2403-0405	Queimador a Pellets Y-1000

Todos os modelos sob encomenda especial.

DADOS TÉCNICOS	UNIDADES	Y-200	Y-300	Y-500	Y-700	Y-1000
Potência Térmica Máxima*	kW	250	350	550	800	1500
Potência Térmica Mínima*	kW	25	35	55	75	150
Consumo Eléctrico Acendimento	W	435	640	1290	1620	4044
Consumo Eléctrico Regime Normal	W	220	265	525	775	1640
Consumo Combustível Máx.	kg/h	50	70	110	160	300
Consumo Combustível Mín.	kg/h	5	7	11	15	30
Campo de Regulação Temperatura	°C	0 - 1100	0 - 1100	0 - 1100	0 - 1100	0 - 1100
Temperatura Máxima Segurança	°C	Configurável	Configurável	Configurável	Configurável	Configurável
Alimentação Eléctrica	V/Hz	230/50	230/50	230/50	230/50	380/50
Peso Bruto	kg	58	90	110	220	380
Eficiência do Queimador	%	95	92	92	92	92
* POTÊNCIA ESTIMADA UTILIZANDO PELLET DE QUALIDADE EN PLUS A1 E UM RENDIMENTO ENERGÉTICO DE 5 KW/KG						

