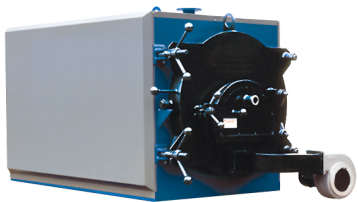


Centrala pe lemne Bristol



Principais Características

- Incălzire și/sau de serviciu de apă caldă;
- Intreținere simplificată
- Ventilatorul de ardere este controlat în mod automat de către termostatul instalat în ieșirea de apă;
- Construcții de colector de aer primar și secundar;
- Presiune de lucru de 3 bar;
- Echipat cu turbulatori în conductele de fum pentru a crește transferul termic de convecție.

Descrição do Produto

Centrala industrială cu combustibil solid a fost concepută pentru a lua în mod eficient profit de căldură radiativ. Acest lucru permite centralei să fie cu 30% mai mică decât o centrală de același fel.

Ele sunt construite din tablă de oțel de înaltă calitate pentru arderea combustibililor solizi, cum ar fi lemnul uscat și cărbune de mică putere (lenhitos). Carbonele mineral - INTERZIS

Prin modificarea uși, este posibil să se transforme centrala, astfel încât să poată găzdui un arzător pe motorină sau gaz.

Disponibil cu puteri de 93 și 698kw.

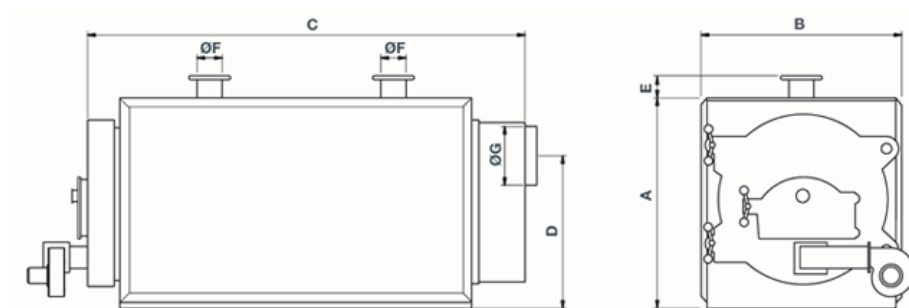
Modelos e Preços

Código	Modelo
0104-0309	Bristol Boiler 400 3bar
0104-0308	Bristol Boiler 360 3bar
0104-0310	Bristol Boiler 450 3bar
0104-0311	Bristol Boiler 500 3bar
0104-0312	Bristol Boiler 600 3bar
0104-0307	Bristol Boiler 300 3bar
0104-0306	Bristol Boiler 250 3bar
0104-0302	Bristol Boiler 100 3bar
0104-0303	Bristol Boiler 130 3bar
0104-0304	Bristol Boiler 160 3bar
0104-0305	Bristol Boiler 200 3bar
0104-0301	Bristol Boiler 80 3bar

Todos os modelos sob encomenda especial.

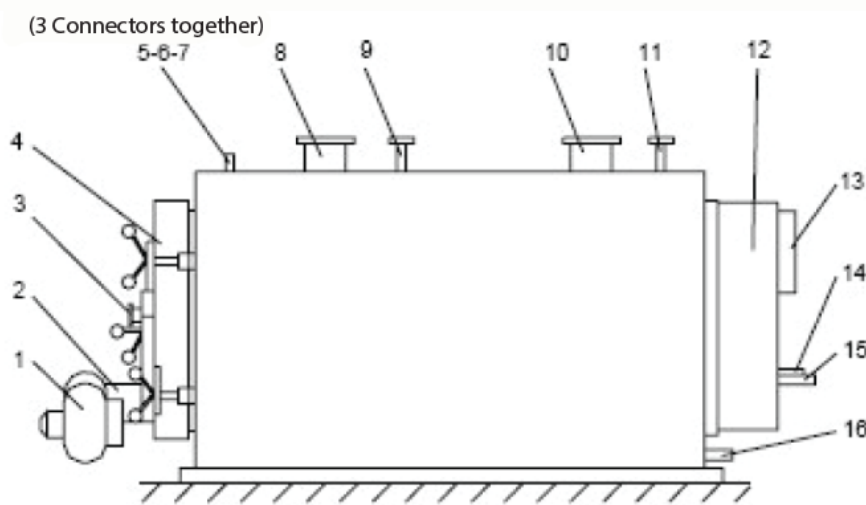


Dimensões



MODEL	DIMENSIONS						
	A	B	C	D	E	ØF	ØG
BRISTOL 80-3	1.090	1.040	2.150	795	65	65	150
BRISTOL 100-3	1.090	1.040	2.150	795	65	65	150
BRISTOL 130-3	1.160	1.110	2.152	905	65	65	150
BRISTOL 160-3	1.270	1.220	2.172	960	65	65	150
BRISTOL 200-3	1.330	1.280	2.758	1.015	65	65	200
BRISTOL 250-3	1.380	1.330	2.758	1.065	65	80	200
BRISTOL 300-3	1.550	1.500	2.795	1.230	65	80	250
BRISTOL 360-3	1.650	1.600	2.830	1.340	65	80	250
BRISTOL 400-3	1.710	1.660	2.850	1.365	65	80	300
BRISTOL 450-3	1.770	1.720	2.850	1.430	65	100	300
BRISTOL 500-3	1.790	1.740	2.850	1.455	65	100	300
BRISTOL 600-3	1.906	1.856	2.920	1.565	65	100	350

Componentes



- 1 - Ventilator
- 2 - Air conduit
- 3 - Combustion chamber viewing window
- 4 - Door
- 5 - Inlet for manometer
- 6 - Inlet for thermometer
- 7 - Inlet for thermostat
- 8 - Primary circuit impulsion
- 9 - Safety circuit impulsion
- 10 - Return primary circuit
- 11 - Return safety circuit
- 12 - Smoke collector
- 13 - Smoke exit
- 14 - Hot water impulsion from the grill
- 15 - Hot water return from the grill
- 16 - Filling / discharge

MODEL	USABLE POWER KW	USABLE POWER KCAL/H	WATER VOLUME (LTS)	WEIGHT (KG)
Bristol 80 - 3	93	80,000	624	1009
Bristol 100 - 3	116	100,000	610	1057
Bristol 130 - 3	151	130,000	752	1201
Bristol 160 - 3	186	160,000	940	1423
Bristol 200 - 3	233	200,000	1378	1820
Bristol 250 - 3	291	250,000	1514	2026
Bristol 300 - 3	349	300,000	2097	2616
Bristol 360 - 3	419	360,000	2129	3046
Bristol 400 - 3	465	400,000	2365	3271
Bristol 450 - 3	524	450,000	2603	3555
Bristol 500 - 3	581	500,000	2478	3673
Bristol 600 - 3	698	600,000	2783	4284

