

MANUAL DE MONTAGEM DE ESTRUTURAS PARA MÓDULOS FOTOVOLTAICOS

(COBERTURA PLANA PARA
MÓDULOS NA VERTICAL)



**SISTEMAS
FOTOVOLTAICOS**

SUPORTES EM COBERTURA PLANA

1

SISTEMAS FOTOVOLTAICOS

Os sistemas FVSOL são um conjunto de suportes triangulares, perfis e elementos de fixação. Estas estruturas são entregues pré montadas de acordo com o número de módulos que se pretende instalar.

Para o correto comportamento dos suportes, este deve estar bem instalado e desta forma deve-se rever todos os apertos no final da instalação.

Recomenda-se um aperto entre os 16Nm e os 19Nm.

Aconselha-se manutenção anual e/ou após condições climáticas desfavoráveis, nomeadamente, ventos fortes.



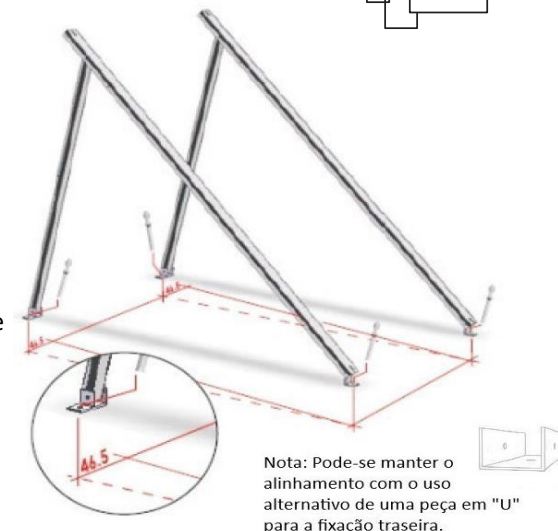
2

ATENÇÃO: Há que prever um desvio entre a furação dianteira e traseira devido ao facto do pé traseiro dispor de uma fixação lateral. O desvio é de 46,5mm.

Os suportes triangulares estão desenhados para uma inclinação fixa de aproximadamente 30°.

Fabricamos outros ângulos consoante as Necessidades dos clientes.

A distância entre fixações (X) poderá ser ajustada conforme as necessidades.

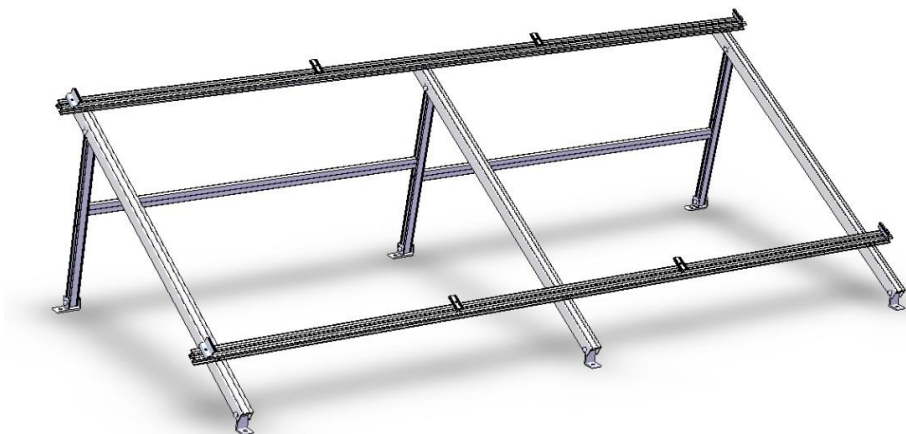


ATENÇÃO: O módulo FV deve ficar centrado entre os perfis C38.



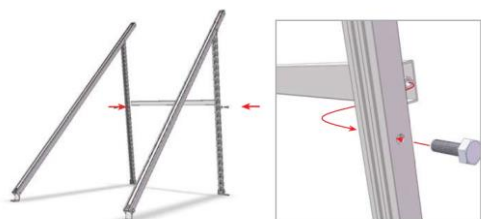
3

Constituição das Estruturas para Módulos Alinhados 1 a 1



Detalhes:

As estruturas FVSOL são constituídas pelos elementos representados. O perfil distancial tem a rosca para o parafuso M8x55 feita e é instalado entre triângulos no pé traseiro, perfil pata que se encontra já mecanizado. A sua medida varia consoante os kits.



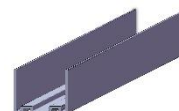
As peças rótula e F vão com o parafuso M8x55 e Porca Anilha instalado. Os fixadores FVSOL são para ser usados com os parafusos sextavados interiores e porca quadrada.

A porca quadrada terá de ser sempre instalada com as letras para cima de modo que quando apertada, as paredes da mesma façam a sua fixação.

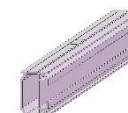
4



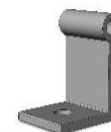
Perfil U



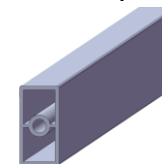
Perfil Pata



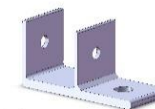
Peça Rótula para Fixação Dianteira



Perfil Distancial para Travamento



Peça F para Fixação Traseira



Fixador Topo FVSOL Z



Fixador Intermédio FVSOL Omega



Perfil C38



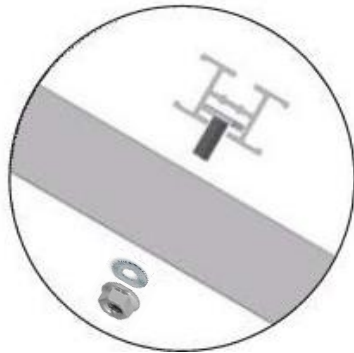
Conector C38



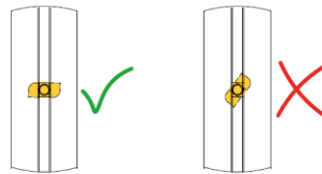
*Usado para unir perfis
Aparafusar as mesmas ao perfil C38

5

O perfil U contém rasgos na parte superior para que seja instalado o perfil C38. Este perfil é instalado com parafuso M8x20 cabeça martelo com porca e anilha M8. Certificar rotação da cabeça.



Instalar os fixadores FVSOL conforme imagem. Fixadores FVSOL Z no início e fim do kit e os fixadores FVSOL Omega entre módulos.



*Certificar rotação das porcas martelo.

Fixador Topo FV Z

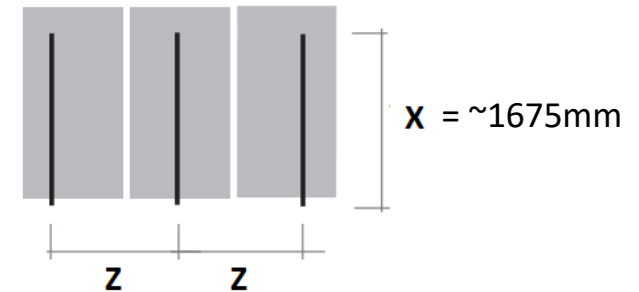
Fixador Intermédio FV Omega



6



Diagrama de distancias entre pontos de fixação.



Estrutura 1 Módulo – 2 suportes – Z = 940mm
 Estrutura 2 Módulos – 2 suportes – Z = 1740mm
 Estrutura 3 Módulos – 3 suportes – Z = 1540mm
 Estrutura 4 Módulos – 4 suportes – Z = 1440mm
 Estrutura 5 Módulos – 4 suportes – Z = 1740mm
 Estrutura 6 Módulos – 5 suportes – Z = 1640mm
 Estrutura 7 Módulos – 6 suportes – Z = 1540mm
 Estrutura 8 Módulos – 7 suportes – Z = 1440mm
 Estrutura 9 Módulos – 7 suportes – Z = 1640mm
 Estrutura 10 Módulos – 8 suportes – Z = 1590mm