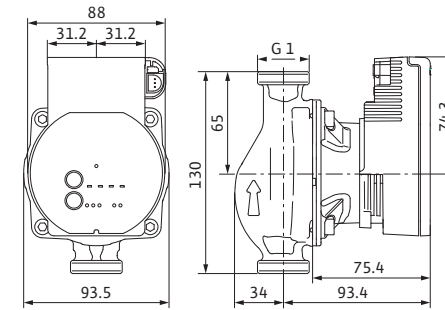
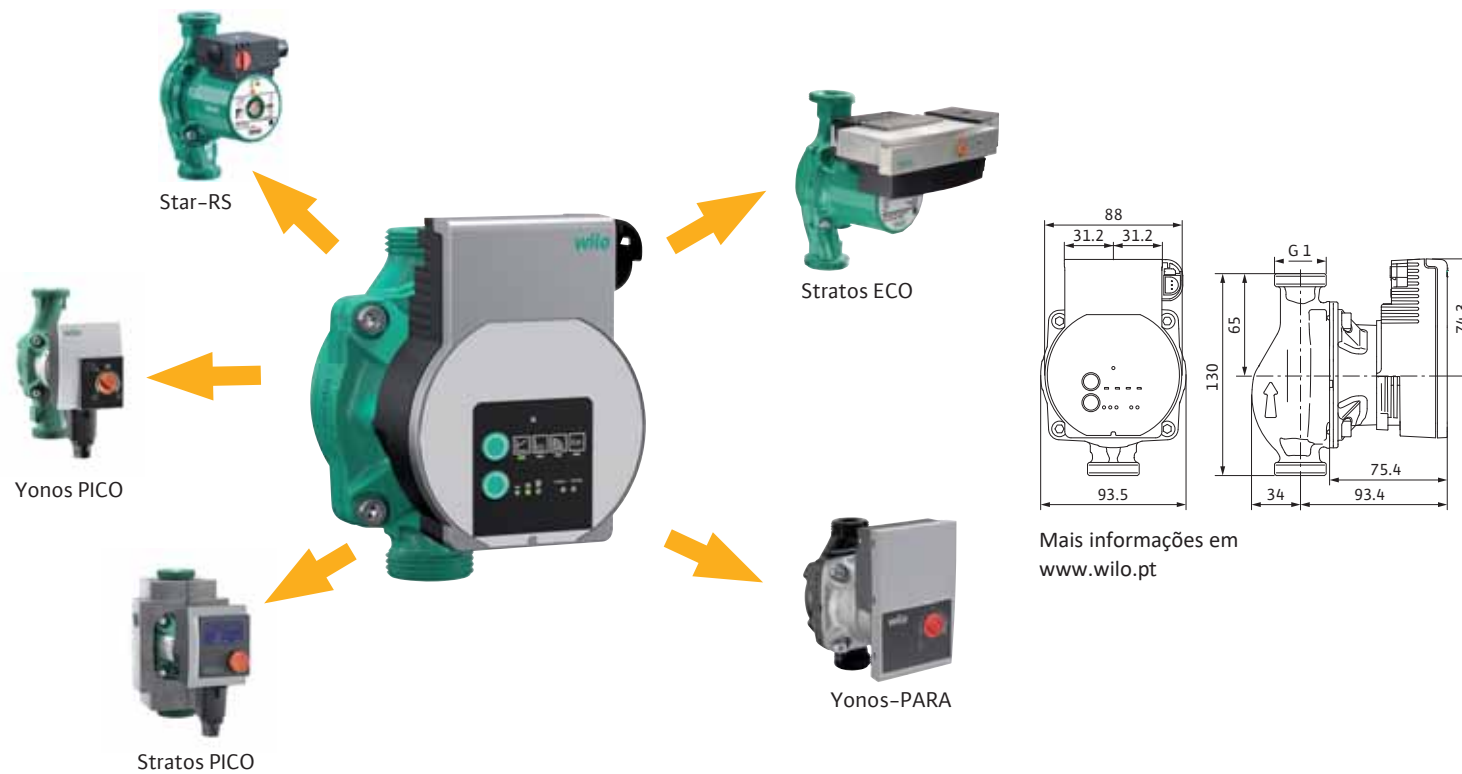


Extremamente COMPACTA, substituição simples



Mais informações em www.wilo.pt

Informação para instaladores

Wilo-Varios PICO

A bomba de substituição mais versátil de todos os tempos

iPWM

Função Sync



Bomba existente		Bomba de substituição	
Ligações na bomba	Atravancamento (mm)	Wilo Star-RS – Star E/EP Stratos ECO/PICO – Yonos PICO/PARA	Grundfos Alpha – UPE – UPS
1"	130	15/4 (1-3)	15-20 (25)(30)(40)-130
		15/5 (6)(1-5)	15-50 (60)-130
		25/4 (1-3)-130	25-20 (25)(30)(40)-130
1½"	180	25/6 (1-5)-130	25-50 (60)-130
		25/2 (4)(1-3)	25-20 (25)(30)(40)
		25(6)(1-5)	25-50 (60)

Para usar a função Sync instale a nossa App *Wilo Assistant*



Wilo-Varios PICO	Ligação tubagem	Ligações na bomba	Atravancamento mm
15/1-7	Rp ½	G 1	130
25/1-7	Rp 1	G 1½	180
25/1-7-130	Rp 1	G 1½	130

Fornecimento

- Bomba Wilo-Varios PICO com conector PWM
- Juntas
- Cabo de alimentação de 3 polos e conector Wilo (Conector Wilo disponível como peça de substituição)
- Manual de instalação e funcionamento

Acessórios

- Conj. uniões
- Peças de substituição
- Cabo de sinal PWM



Wilo-Varios PICO

A Wilo-Varios PICO oferece-vos uma solução versátil, tanto na substituição de bombas de AVAC integradas (OEM) como independentes. A sua construção compacta, possibilita-a de transferir os parâmetros por defeito da bomba antiga, graças tanto à função «Sync» como à «tecnologia do botão verde» facilitando bastante a montagem, a colocação em marcha e a sua utilização.

Vantagens

- A solução de substituição com maior compatibilidade para várias aplicações, graças à sua construção compacta, aos novos tipos de regulação tal como **iPWM** = controlo externo via interface integrada e à nova função de sincronização: Função **Sync** = modo de programação manual
- Conforto de utilização maximizado, graças ao display LED e à «tecnologia do botão verde» que contém um botão “touch” para definir o modo de controlo e um outro botão para os desempenhos hidráulicos predefinidos
- Instalação facilitada graças à sua construção compacta ajustável, às ligações eléctricas (Molex e conector Wilo) e às funcionalidades de manutenção, tal como a desgaseificação
- Segurança maximizada na utilização e no funcionamento graças à tecnologia comprovada

Altamente compatível

Ajustes manuais

- Ajuste do modo de funcionamento (Δp -c, Δp -v, velocidade constante, iPWM) de acordo com a aplicação
- Ajuste da potência da bomba (altura manométrica)
- Ajuste da velocidade de rotação (modo constante)
- Activação da função Sync e codificação LED
- Função de purga
- Reinicialização manual (função de desbloqueio)

Ajustes automáticos

- Reinicialização automática

Conforto de utilização

- Sinalização do modo de regulação escolhida
- Sinalização da velocidade escolhida no modo de regulação ou tipo iPWM
- Sinalização da função Sync activada e do código LED
- Sinalização do estado de reinicialização manual ou da função de purga
- Sinalização das avarias

Designação

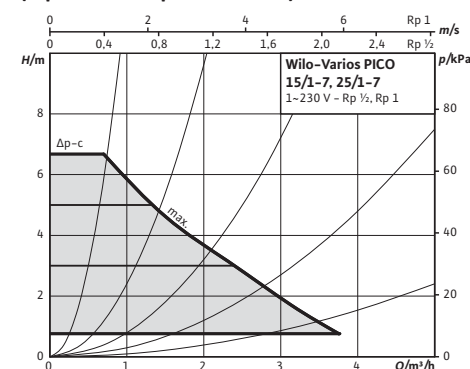
Varios PICO 25/1-7

Varios PICO	Bomba de alto rendimento com variação electrónica
25	Ligações à tubagem
1	Altura manométrica mínima (m.c.a.)
7	Altura manométrica máxima (m.c.a.) com $Q = 0 \text{ m}^3/\text{h}$
130	Atravancamento da bomba (mm)

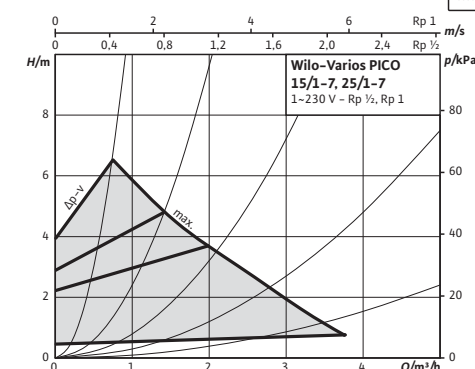


Características

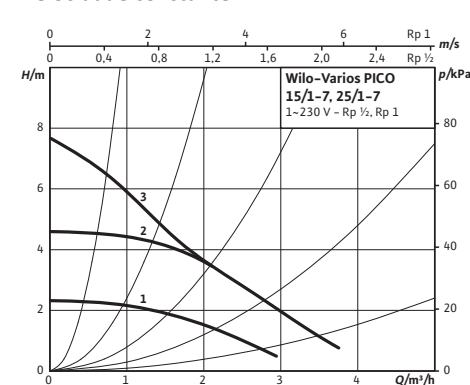
Pressão diferencial constante (aquecimento piso radiante)



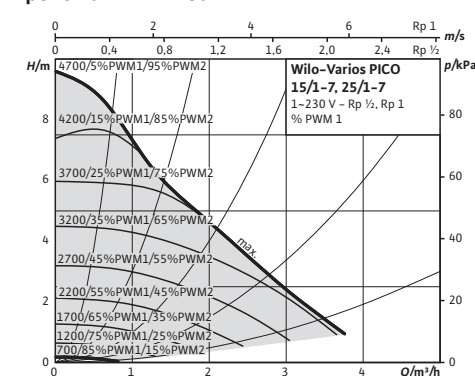
Pressão diferencial variável (radiadores)



Velocidade constante



Regulação externa por sinal iPWM1 ou iPWM2*



* iPWM1: geotermia – iPWM2: solar

Económica

Fluídos autorizados	– Água de aquecimento (conforme VDI 2035) – Misturas de água/glicol (max. 1:1; verificar características técnicas para misturas > 20%)
Tecnologia do motor	Motor EC auto-protegido
Índice de eficiência energética	EEl ≤ 0,20
Classe de protecção e de isolamento	IP X2 D – classe F
Temperatura do fluído	de -10° C a + 110° C, a uma temperatura ambiente máx. + 25° C de -10° C a + 95° C, a uma temperatura ambiente máx. + 40° C
Potência absorvida min - máx (W)	4 – 50 W
Consumo de corrente I max. A	0,49 A
Pressão mínima à entrada a 50/95/110° C	0,5/3/10 m
Alimentação eléctrica	1~230 V – 50/60 Hz
Velocidade de rotação	700 – 4700 1/min
Pressão máxima (PN)	10 bar

Materiais

Corpo da bomba	Fundição cinzenta(EN – GJL – 200)
Impulsor	Sintético (PP – 40% GF)
Veio do motor	Aço inox
Chumaceira (casquilho)	Carbono impregnado com metal