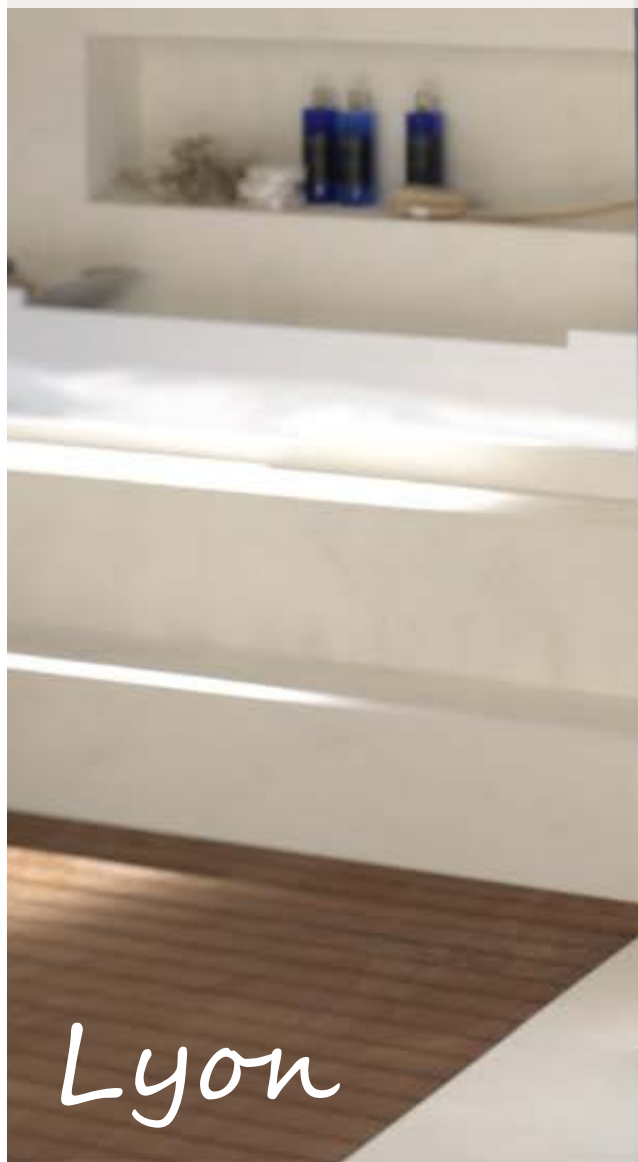


# ESQUENTADOR A GÁS **LYON**

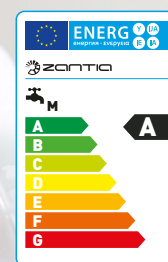
ÁGUA QUENTE SANITÁRIA



Lyon



Inspired by *Comfort!*



ESQUENTADOR A GÁS

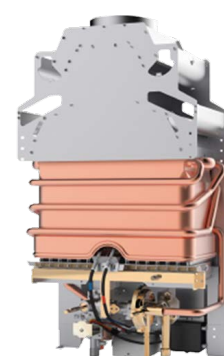
*Lyon*

Inspired by *Comfort!*



## PRINCIPAIS CARACTERÍSTICAS

- Alta Eficiência (Classe A)
- Ignição Electrónica
- Produção A.Q.S. Instantânea
- Tiragem natural (tipo B11bs)
- Disponível em 11 e 14 Litros
- Protecção Sobre-Aquecimento
- Protecção Anti-Bloqueio
- Protecção Queima Seca
- Protecção Saída de Chama
- Protecção Excesso de Pressão
- Protecção Anti-Retorno



| DADOS TÉCNICOS  | LYON - 11LITROS | LYON - 14LITROS |
|---|-----------------|-----------------|
| Potência (kW)   | 22              | 28              |
| Tipo de Exaustão  | Natural         | Natural         |
| Eficiência (%)  | >84             | >84             |
| Tipo de Gás   | GN/GPL          | GN/GPL          |
| Caudal de A.Q.S - $\Delta t=25^{\circ}\text{C}$ (l/min) | 11              | 14              |
| Saída de Gases (mm)                                     | 110             | 130             |
| Pressão Mín. - Máx. da Água (bar)                       | 0,5 - 10        | 0,5 - 10        |
| Alimentação   | DC, 2x1.5V      | DC, 2x1.5V      |
| Entrada Gás (")   | 1/2             | 1/2             |
| Entrada Água (")  | 1/2             | 1/2             |
| Saída Água (")  | 1/2             | 1/2             |
| Dimensões Produto - AxLxP (mm)                          | 580x310x230     | 620x380x245     |
| Dimensões Embalagem - AxLxP (mm)                        | 655x385x295     | 690x430x295     |
| Peso (kg)   | 11,5            | 12,9            |