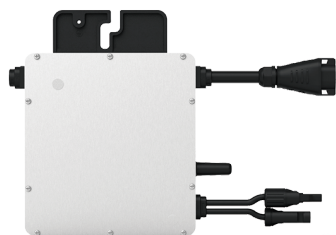


## Micro-Inversor

### Energia Solar Fotovoltaica



#### Principais Características

- Captação de energia de alta qualidade com elevada precisão MPPT;
- A eficiência é de até 96,5%;
- Fiabilidade e estabilidade concentradas;
- Maior segurança através de novas funções de protecção;
- Adaptado a quase todos os painéis de 60 ou 72 células;
- Fácil Instalação;
- Wi-Fi Opcional (Módulo vendido em separado).
- Necessário para funcionamento (AC Cabo Principal e AC End Cap).

### Descrição do Produto

Nova gama de Micro-Inversores, disponíveis com potências de saída de 500W a 2250W.

### Modelos e Preços

Código	Modelo
2704-3020	Micro Inversor 500W-T1 (Monofásico)
2704-3021	Micro Inversor 1000W-T2 (Monofásico)
2704-3022	Micro Inversor 2000W-T4 (Monofásico)
2704-3023	Micro Inversor 2250W-T6 (Trifásico)
2704-3024	Modem WiFi DTU-Pro-S
2704-3025	AC Cabo Principal 2MT+T
2704-3026	AC Ferramenta Desconexão Porta
2704-3027	AC Ferramenta Desconexão Conector
2704-3028	AC End Cap
2704-3029	AC-3F Cabo Principal 3MT+T
2704-3030	AC-3F Ferramenta Desconexão Porta
2704-3031	AC-3F Ferramenta Desconexão Conector
2704-3032	AC-3F End Cap



DADOS TÉCNICOS	500W	1000W	2000W	2250W
<b>ALIMENTAÇÃO (V/HZ)</b>	<b>220-240/1/50</b>	<b>220-240/1/50</b>	<b>220-240/1/50</b>	<b>380 - 415/ 3 /50</b>
<b>DADOS DE ENTRADA (DC)</b>				
Potência do painel FV (Wp)	400 a 670	400 a 670	400 a 670	300 a 505
Tensão de Arranque (V)	22	22	22	22
Gama de Funcionamento (V)	16 - 60	16 - 60	16 - 60	16 - 60
Voltagem Máxima Entrada (V)	65	65	65	60
Corrente Máxima Entrada (A)	16	2x16	4x16	6x11,5
<b>DADOS DE SAÍDA (AC)</b>				
Potência de Saída (W)	500	1000	2000	2250
Corrente de Saída (A)	2,17	4,35	8,70	3,26 x 3
Gama Tensão Nominal (V)	180 - 275	180 - 275	180 - 275	400
Gama Frequência Nominal (Hz)	45 - 55	45 - 55	45 - 55	45 - 55
Fator Potência	> 99	> 99	> 99	> 99
Distorção Harmónica Total	< 3 %	< 3 %	< 3 %	< 3 %
Unidades máximas por Ramal	14	7	3	9
<b>EFICIÊNCIA</b>				
Pico de eficiência do inversor	96,50 %	96,50 %	96,50 %	96,50 %
Eficiência nominal MPPT	99,80 %	99,80 %	99,80 %	99,80 %
Consumo de energia noturna (mW)	< 50	< 50	< 50	< 50
<b>CARACTERÍSTICAS MECÂNICAS</b>				
Gama Temperaturas Funcionamento (°C)	-40 ~+65	-40 ~+65	-40 ~+65	-40 ~+65
Dimensões (L x A x P)	182 x 164 x 30	261 x 180 x 31	331 x 218 x 36.6	330 x 250 x 37
Peso (kg)	1,75	3,1	4,7	6,0
Protecção	IP67 (NEMA6)	IP67 (NEMA6)	IP67 (NEMA6)	IP67
Arrefecimento	Convecção natural	Convecção natural	Convecção natural	Convecção natural
<b>CARACTERÍSTICAS TÉCNICAS</b>				
Comunicação	Sub-1G	Sub-1G	Sub-1G	Sub-1G
Monitorização	APP	APP	APP	APP

